

JB/T 8413.6—2015

ICS 27.020
J 95
备案号: 49934—2015

JB

中华人民共和国机械行业标准

JB/T 8413.6—2015
代替 JB/T 8414—1996

内燃机 机油泵
第 6 部分: 传动轴 轴端的型式和尺寸

Internal combustion engines—Oil pumps
—Part 6: Drive-shafts—Types and dimensions of stubs

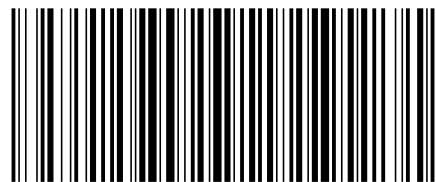
中华人民共和国
机械行业标准
内燃机 机油泵
第 6 部分: 传动轴 轴端的型式和尺寸
JB/T 8413.6—2015

机械工业出版社出版发行
北京市百万庄大街 22 号
邮政编码: 100037

210mm×297mm·0.75 印张·17 千字
2015 年 12 月第 1 版第 1 次印刷
定价: 15.00 元

书号: 15111·12813
网址: <http://www.cmpbook.com>
编辑部电话: (010) 88379399
直销中心电话: (010) 88379693
封面无防伪标均为盗版

版权专有 侵权必究



JB/T 8413.6-2015

2015-04-30 发布

2015-10-01 实施

中华人民共和国工业和信息化部 发布

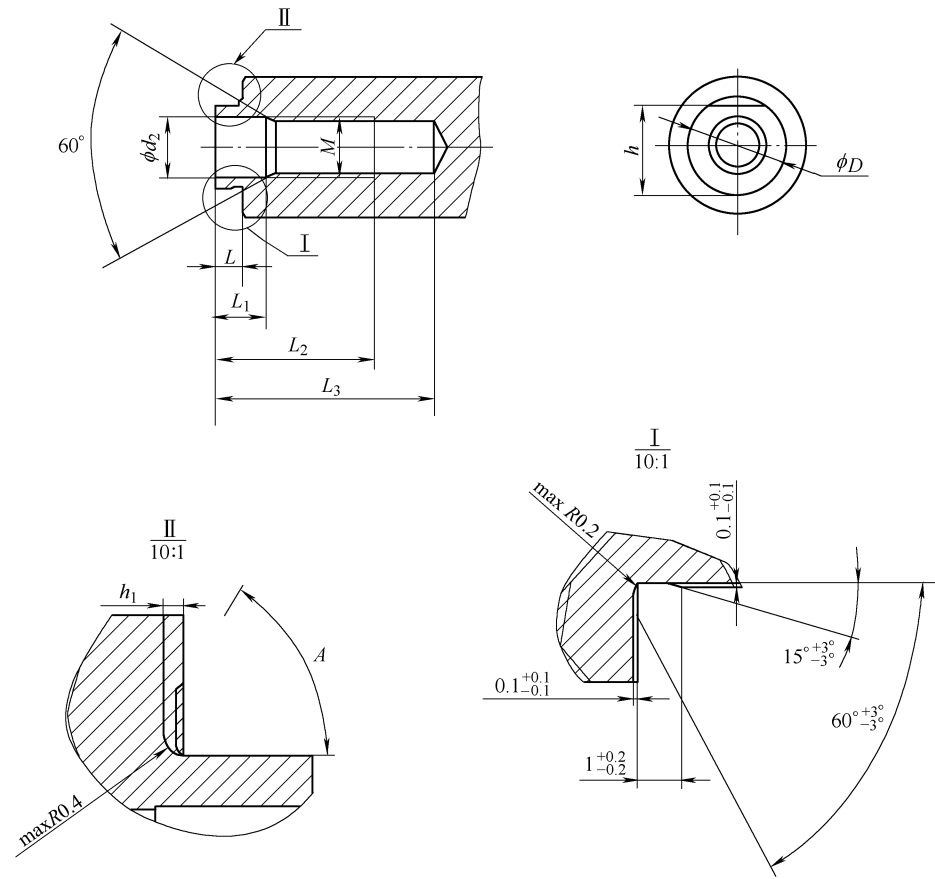


图 9 扁轴带有内螺纹的轴的轴端尺寸

表 9 扁轴带有内螺纹的轴的轴端尺寸

标号	D	H		M	L	L ₁	L ₂	L ₃	A	h ₁
		公称尺寸	极限偏差							
13-9	13	11.8	0 -0.11	M6	任选	任选	任选	任选	45° ~ 60°	0.4 ^{+0.5} ₀
14-9	14	12.8								
15-9	15	13.7								
16-9	16	14.7								
18-9	18	16.6	0 -0.13	M8	任选	任选	任选	45° ~ 60°	0.4 ^{+0.5} ₀	
20-9	20	18.6								

注：参数 d₂ 的确定应综合考虑 D 和 h 的尺寸选择，以保证厚处有足够的系数。

目 次

前言..... II

1 范围..... 1

2 尺寸..... 1

3 标号..... 1

4 传动轴轴端的型式和尺寸参数..... 1

图 1 扁轴的轴端尺寸..... 1

图 2 扁槽的轴端尺寸..... 2

图 3 30°渐开线花键轴的轴端尺寸..... 2

图 4 带有销孔的轴的轴端尺寸..... 3

图 5 带有销孔、扁槽的轴的轴端尺寸..... 3

图 6 带有挡圈的轴的轴端尺寸..... 4

图 7 带有螺纹的轴的轴端尺寸..... 4

图 8 带有螺纹的锥形轴的轴端尺寸..... 5

图 9 扁轴带有内螺纹的轴的轴端尺寸..... 6

表 1 扁轴的轴端尺寸..... 2

表 2 扁槽的轴端尺寸..... 2

表 3 30° 渐开线花键轴的轴端尺寸..... 3

表 4 带有销孔的轴的轴端尺寸..... 3

表 5 带有销孔、扁槽的轴的轴端尺寸..... 4

表 6 带有挡圈的轴的轴端尺寸..... 4

表 7 带有螺纹的轴的轴端尺寸..... 5

表 8 带有螺纹的锥形轴的轴端尺寸..... 5

表 9 扁轴带有内螺纹的轴的轴端尺寸..... 6

前 言

JB/T 8413《内燃机 机油泵》分为八个部分：

- 第1部分：总成 技术条件；
- 第2部分：总成 试验方法；
- 第3部分：粉末冶金转子 技术条件；
- 第4部分：钢制齿轮 技术条件；
- 第5部分：粉末冶金齿轮 技术条件；
- 第6部分：传动轴 轴端的型式和尺寸；
- 第7部分：总成 产品可靠性考核方法；
- 第8部分：变量机油泵。

本部分为JB/T 8413的第6部分。

本部分按照GB/T 1.1—2009给出的规则起草。

本部分代替JB/T 8414—1996《内燃机机油泵 传动轴端的型式和尺寸》，与JB/T 8414—1996相比主要技术变化如下：

- 删除了原标准中的引用标准（JB/T 8414—1996第2章）；
- 增加了一种“扁轴带有内螺纹的轴”轴端的型式和尺寸（见3.3、4.9）；
- 在“扁轴”轴端中增加了圆角或倒角的规定（见4.1）；
- 在“30°渐开线花键轴”轴端中增加了圆角的规定（见4.3）。

本部分由中国机械工业联合会提出。

本部分由全国内燃机标准化技术委员会（SAC/TC177）归口。

本部分起草单位：浙江平柴泵业有限公司、江苏真鹿科技有限公司、上海内燃机研究所、湖南机油泵股份有限公司、上海幸福摩托车有限公司、常州常昊柴油机有限公司。

本部分主要起草人：陈贤明、陈杰余、沈红节、许仲秋、蔡龄丰、邹定国、王文文。

本部分所代替标准的历次版本发布情况为：

- JB/T 8414—1996。

表 7 带有螺纹的轴的轴端尺寸

单位为毫米

标号	d	M	L^a	e	L_1^b	b		F	
						公称尺寸	极限偏差	基本尺寸	极限偏差
12-7	12	M10	10	2	7	3	$\begin{matrix} -0.004 \\ -0.029 \end{matrix}$	6.7	$\begin{matrix} 0 \\ -0.1 \end{matrix}$
13-7	13					4		8	
14-7	14	9	9						
15-7	15		10						
16-7	16	M14	13	3	10	5	13.5	$\begin{matrix} 0 \\ -0.03 \end{matrix}$	
18-7	18	M16					14.5		
20-7	20	M18	15		12		14.5		

^a 表中数据仅作参考， L 尺寸可任选。允许采用平键。
^b 表中数据仅作参考， L_1 尺寸可任选。允许采用平键。

4.8 带有螺纹的锥形轴的轴端按图 8 和表 8 的规定。

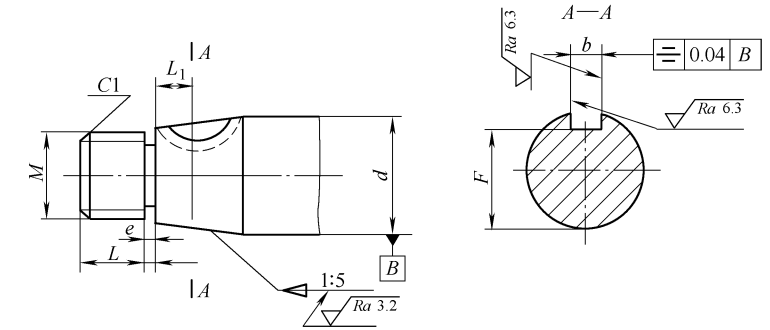


图 8 带有螺纹的锥形轴的轴端尺寸

表 8 带有螺纹的锥形轴的轴端尺寸

单位为毫米

标号	d	M	L^a	e	L_1^b	b		F	
						公称尺寸	极限偏差	基本尺寸	极限偏差
13-8	13	M8	10	2	9	4	$\begin{matrix} 0 \\ -0.03 \end{matrix}$	8	$\begin{matrix} 0 \\ -0.2 \end{matrix}$
14-8	14		11		13			9	
15-8	15	M10	13		15			10	
16-8	16	M12			17	13.5			
18-8	18	M14	15	3	17	5	14.5	$\begin{matrix} 0 \\ -0.03 \end{matrix}$	
20-8	20	M16					15		15
22-8	22	M18	15		19		15		

^a 表中数据仅作参考， L 尺寸可任选。允许采用平键。
^b 表中数据仅作参考， L_1 尺寸可任选。允许采用平键。

4.9 扁轴带有内螺纹的轴的轴端按图 9 和表 9 的规定。